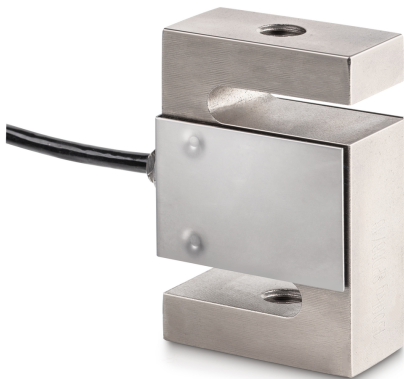


KERN CS 50-3P1

KERN

4-draads "S"-meetcel van vernikkeld staal voor kracht- en massameting



Categorie

Merk	Sauter
Productcategorie	Meetcel
Productgroep	Weeg-/krachtmeetcel
Productfamilie	CS P1

Meetsysteem

Weegbereik [Max]	50 kg
Weegcel - verbinding	4-draads
Weegcel OIML klasse	C3
Weegcel - resolutie (kalibreerbaar)	3000 e
Weegcel - karakteristieke waarde - nominaal	2 mV/V
Weegcel - Y-waarde	10000
Weegcel - Gecombineerde fout	0,02%
Weegcel - dode lading [Min] (%)	0%

Meetapplicaties

Weegcel - ingangsweerstand - nominaal	350 Ω
Weegcel - Uitgangsweerstand - nominaal	351 Ω
Weegcel - isolatieweerstand - [Min]	500 M Ω
Weegcel - aanbevolen voedingsspanning [Min]	5 V
Weegcel - aanbevolen voedingsspanning [Max]	12 V
Meetbereik kracht [Max] (N)	500 N
Krachtrichtingen	trek druk

Approval

CE-teken



Ontwerp

Bouwworm	"S" vormige cel
Afmetingen (BxDxH)	50,8x76,2x14,5 mm
Materiaal	staal, vernikkeld
Kabellengte	3 m
Montage - krachttoepassing	Tapgat M8
Montage - krachtverdeling	Tapgat M8

Functies

Bescherming IP - complete unit	IP67
--------------------------------	------

Verpakking & verzending

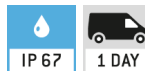
Aflesbaarheid kracht [d] (N)	1 d
Afmetingen verpakking (BxDxH)	185x155x60 mm
Nettogewicht	0,58 kg
Verzendmethode	Pakketdienst
Nettogewicht ca.	0,60 kg
Brutogewicht ca.	0,70 kg
Verzendgewicht	0,685 kg

Diensten

Artikelnummer voor DAkks-kalibratie (trekkracht)	963-161V
Artikelnummer voor DAkks-kalibratie (drukkracht)	963-261V
Artikelnummer voor DAkks-kalibratie (trekkracht/drukkracht)	963-361V

Pictogrammen

STANDARD



OPTION

